

tesa®

tesa® Power.Kit Befestigungstechnologie

Kleben statt Bohren - einfach und sauber montieren... keine beschädigten Fliesen, kein Dreck - und zudem wiederverwendbar!



tesa®



SPAA



## Duschkabinenabzieher SPAA

SPAA: Der Duschkabwischer ist mit einer Halterung ausgestattet, die Sie ohne Bohren dauerhaft sicher an der Wand befestigen können

- hochglanzverchromt
- rostfrei
- weiche Gummilippe
- bequeme Montage ohne Bohren - einfach mit der mitgelieferten Klebelösung an die Wand anbringen
- sicherer Halt: belastbar bis max. 5,0 kg
- Halterung einfach ablösbar - ohne Schäden am Untergrund
- wiederverwendbar mit Befestigungsadapter BK27

Anwendungsschritte: Untergrund reinigen, Befestigungsadapter auf den Untergrund kleben, mit Klebmasse befüllen, 12 Stunden trocknen lassen, Halterung anbringen, Halterung fixieren

Geeignet für: Fliesen, Metall, Naturstein, Marmor, Beton, Glas, Holz, verschiedene Kunststoffe

Nicht geeignet für: Putz, Tapeten, Wandtextilien und Kunststoffe wie PP, PE und PTFE

### Anwendungsbeispiele:

- zum Trocknen nasser Glasflächen um Wasserflecken zu vermeiden



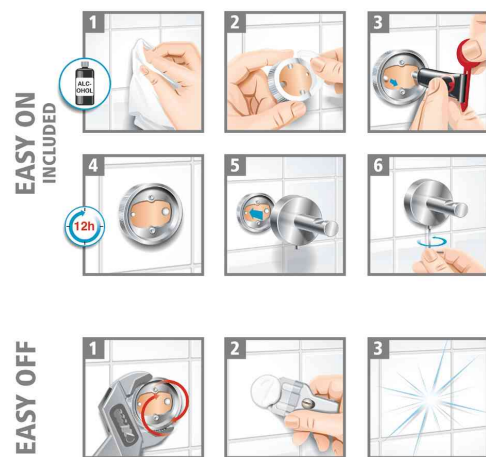
Duschkabinenabzieher SPAA, Verpackung



Duschkabinenabzieher SPAA



Symbolbild: zeigt das Produkt in Anwendung



Anwendungsschritte

Produkt	Ausführung	Maße	Farbe	VE	Hersteller-Nummer	Bestell-Nummer
Duschkabinenabzieher SPAA	mit Halterung	Breite: 239 mm	verchromt		40345-00000-00	8740345