

Anschlussdose Kat.6A

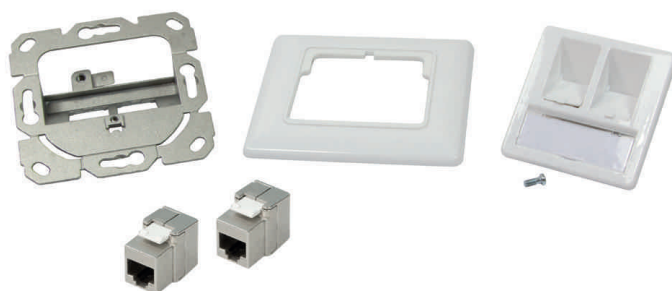
Anschlussdose zur Unterputzmontage

- 2 x RJ45 Kupplung
- 45° Schrägauslass
- mit Staubschutzkappen und Beschriftungsfeld
- 2 extra kurze geschirmte Zinkdruckguss Kat.6A Module
- Kabel: AWG 22 bis 24 (starre Adern)
- für 5 - 8,5 mm Kabeldurchmesser
- Maße Rahmen: (B)80 x (H)80 mm
- Maße Einsatz: (B)50 x (H)50 mm

Lieferumfang: 2 Module, Metalltrageplatte, Rahmen und Einsatz



Anschlussdose Kat.6A



Anschlussdose Kat.6A

Produkt	Ausführung	Ports	Farbe	Hersteller- Nummer	Bestell- Nummer
Anschlussdose	Kat.6A	2 x RJ45	weiß	NK4023	11116809
Zubehör: Aufputzgehäuse für Unterputzdosen			reinweiß (RAL 9010)	NP0221	11114859