



Mobiles Ladegerät / Powerstation PS2200AC

- Anschlüsse: 3x AC-Steckdose, 3x USB-A, 1x USB-A QC, 2x USB-C PD
- Kapazität: 1.408 Wh
- sicherer Lithium-Eisenphosphat Akku (LiFePO4) mit langer Lebensdauer
- Eingänge: DC 5521 12-30V / 9,5A max. 200 W
- AC-Leistung: 2200 Watt, 4400 Watt kurzfristige Spitzenleistung, reine AC Sinus Kurve
- USB-Leistung: USB-A1/-A2/-A3 12 W, USB-A3 QC 18 W, USB-C PD 100 W
- DC-Leistung: 1x Autoadapter, 2x DC5521 12V / 10A / max. 120 W
- LED-Lampe: 12W LED, 3 Dimmstufen, SOS- und Stroboskopmodus
- stabiles Kunststoffgehäuse, stapelbar
- zwei Tragegriffe und integrierte Aufbewahrungsbox
- aktive Lüftung bei AC-Betrieb
- Lieferung inkl. AC-Netzteil, 12V DC-Netzteil und Bedienungsanleitung

Zubehör: Erweiterungsakku PSE2200:

- Kapazität: 1.408 Wh
- sicherer Lithium-Eisenphosphat Akku (LiFePO4)
- Anschluss zum Laden und Entladen mit nur 1 Kabel (Anschlusskabel im Lieferumfang enthalten)

Zubehör: Starthilfekabel:

- mit Sicherheitselektronik
- solide Klemmenisolierung
- hochwertige Kupferkontakte



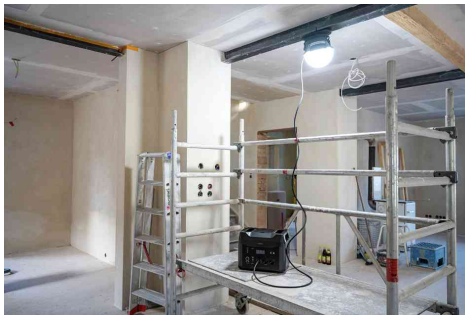
Mobiles Ladegerät / Powerstation PS2200AC



Zubehör: Erweiterungsakku PSE2200 (nicht im Lieferumfang)



Zubehör: Starthilfekabel (nicht im Lieferumfang)



Symbolbild: zeigt das Produkt in der Anwendung



Symbolbild: zeigt das Produkt in der Anwendung



Symbolbild: zeigt das Produkt in der Anwendung

Produkt	Ausführung	Ports	Farbe	VE	Hersteller-Nummer	Bestell-Nummer
Mobiles Ladegerät / Powerstation PS2200AC		3x AC / 4x USB-A / 2x USB-C	schwarz		1700-0168	18006380
Zubehör: Erweiterungsmodul PSE2200			schwarz		1700-0170	18006379
Zubehör: Solarpanel	100 Watt		schwarz / blau		1001-0152	18006382
Zubehör: Starthilfekabel					1700-0174	18006381