

DIGITUS®

## 19" Gigabit PoE Switch, L2 managed, 24 Ports

Passt ideal in 19" Netzwerk und Serverschränke, er belegt eine Höheneinheit (1U/ 1HE). Er bietet 24 10/100/1000Base-TX PoE Ports und 2 Gigabit SFP Uplink Ports

- managebarer 24+2 Port PoE Switch mit L2 Features
- wird hauptsächlich im strukturellen LAN Bereich eingesetzt
- mit insgesamt 430 Watt PoE Powerbudget versorgt er bis zu 24 verbundene PoE Geräte wie z.B. IP-Sicherheitskameras oder VoIP-Telefone
- durch die große Backplane-Bandbreite von 52 Gbps können Daten schnell verarbeitet und weitergeleitet werden
- weiterhin werden Features wie ICMPv6, IGMP & MLD Snooping, Portmirroring, Broadcast storm Filter und viele weitere unterstützt

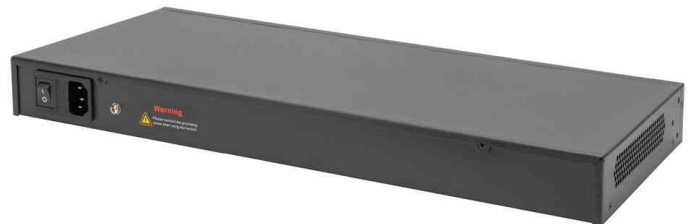
### Technische Details:

- bietet 24 10/100/1000 Base-TX-Anschlüsse + 2 Gigabit-SFP-Anschlüsse, bietet 24 PoE-Injektoren
- eingebaute Netzteile, 450W
- hohe Backplane-Bandbreite 52Gbps
- unterstützt ICMPv6, IPv6 Neighbour Discovery, MLD Snooping,
- Unterstützung von IPv6 Telnet, Standard IP / Extend IP / MAC IP / ARP ACL, IGMP Snooping für Multi-Media-Anwendungen
- Unterstützung von Port Mirror und Bandbreitenkontrolle
- unterstützt IEEE802.3x Flusskontrolle, Port Based VLAN / 802.1Q Tag VLAN
- Unterstützung von IEEE802.3ad Port Trunk mit LACP, Spanning Tree Protokolls IEEE802.1d/802.1w/802.1s, IEEE 802.1p Serviceklassen
- unterstützt IEEE 802.1x Benutzerauthentifizierung
- Unterstützung von Broadcast Storm Filter
- Unterstützung des Systemereignisprotokolls
- Unterstützung der Verwaltung über die Befehlszeilenschnittstelle
- Verwaltung über Web / SNMP / SSH / Telnet (IPv6-fähig) / Konsole
- Switching-Kapazität: 52 Gbps
- Weiterleitungskapazität: 38,7 Mpps
- Weiterleitungsmodus: Speichern und Weiterleiten
- Paketpufferspeicher: 4.1 Mbit
- RAM für CPU: 1 Gbit
- Flash-Speicher: 128 Mbit
- MAC-Adresstabelle: 8K
- Max. Jumbo Frame Größe: 16K
- VLAN Anzahl: 4K
- ACL-Tabelle: 512
- L3-Schnittstelle: 32
- Port-Warteschlangen: 8
- Maße: (B)440 x (T)200 x (H)44 mm
- max. Leistungsaufnahme inklusive PoE-Ausgang: 450W
- PoE Leistungsbudget: 330 W
- Schutzkontak-Stecker - für die Schweiz wird der Artikel zusätzlich mit einem Fixadapter geliefert

**Lieferumfang:** Switch, Netzkabel, DB9 auf RJ45 Kabel, Rack-Montage-Kit, 4 GummifüÙe und Anleitung



19" Gigabit PoE Switch



19" Gigabit PoE Switch, Rückseite

Produkt	Ausführung	Schnittstelle	Ports	Übertragung	Reichweite	Hersteller-Nummer	Bestell-Nummer
19" Gigabit Ethernet PoE Switch	19"	RJ45	24	bis zu 1.000 Mbit/s		DN-95359	11008334