

Keystone Verbinder Kat.6A, Klasse EA, geschirmt - 360 Grad Schirmung

Schnelle und einfache Verbindung von Patchkabeln

- Kat.6A RJ45 Anschlussmodul (Keystone Jack)
- Kat.6A Class EA, 500 MHz, 10 GBit/Sek. Ethernet
- Test: TIA/EIA 568B.2-10 permanent link
- kleine Bauform, nur 16,3 mm breit
- Zinkdruckgussgehäuse mit 360° Schirmung, Krokodil-Typ
- für starre und flexible Adern (22-26 AWG)
- unterstützt PoE, PoE+ und PoE++
- werkzeugloser Einbau
- Maße: (B)16,3 x (T)38,6 x (H)19,6mm

Anwendungsbeispiele:

- für den Einbau in Anschlussdosen
- für den Einbau in Keystone Patch Panels & Gehäuse



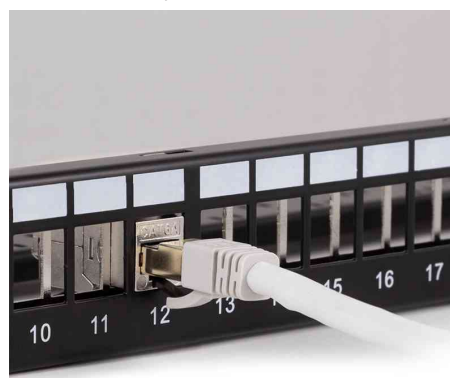
Keystone Verbinder Kat.6A



Keystone Verbinder Kat.6A



Keystone Verbinder Kat.6A



Symbolbild: zeigt das Produkt in der Anwendung

Produkt	Ausführung	Ports	Farbe	VE	Hersteller-Nummer	Bestell-Nummer
Keystone Verbinder, Klasse EA, geschirmt	Kat.6A	1 x RJ45	silber		NK4071	11117970