

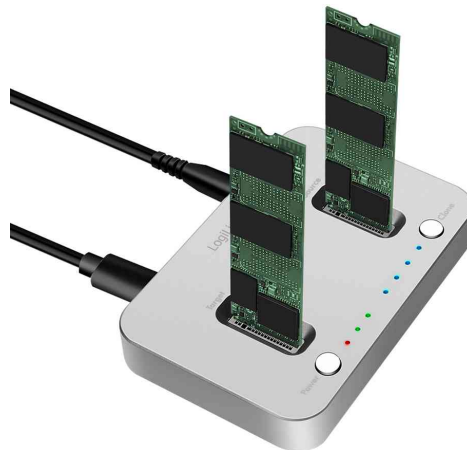
LogiLink®

SSD Docking Station mit Offline-Klonfunktion, USB-C

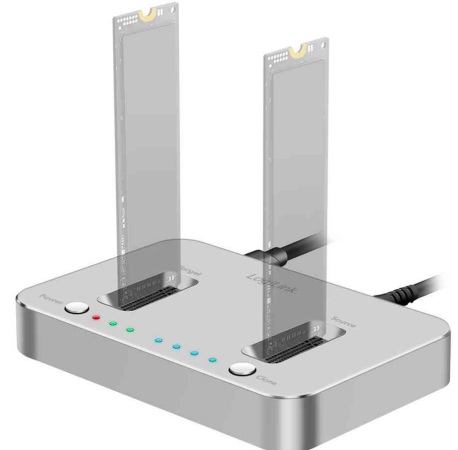
- 2-Schacht Docking Station für NVMe M.2 SSDs
- Steckplätze: 2x M Key 2230/2242/2260/2280
- Kapazität: max. 8 TB pro Schacht
- Verbindung: USB-C 3.2 Stecker (Gen 2)
- Datenübertragung: bis zu 10 GBit/Sek.
- LED-Statusanzeige für Strom und Übertragung
- Offline-Klonfunktion per Knopfdruck (ohne zusätzliches Endgerät möglich)
- Stromversorgung: DC 12 V/2 A (24 W max.)
- unterstützt: Windows, Mac OS, iPad OS, Android, Chrome OS and Linux
- Thunder3/4 kompatibel
- Aluminiumgehäuse
- Maße: (B)100 x (T)66 x (H)14 mm
- Lieferung inkl. Netzteil mit Eurostecker, USB-C - USB-C Kabel mit 1 m Länge & Gebrauchsanleitung



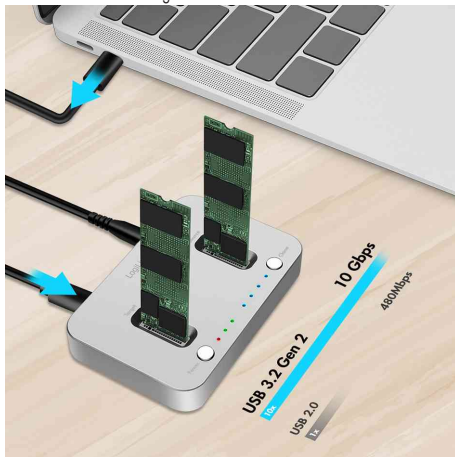
SSD Docking Station mit Offline-Klonfunktion



Symbolbild: zeigt das Produkt in der Anwendung



Symbolbild: zeigt das Produkt in der Anwendung



Produkt	Ausführung	Hersteller- Nummer	Bestell- Nummer
SSD Docking Station	USB-C	QP0033	11118094